



FÜR GESUNDE UND LEBENDIGE FISCHÉ

FIT & GESUND – OASE FISCHMEDIZIN

Dieser kompakte Ratgeber zeigt in 4 Schritten auf, wie man Fische im Krankheitsfall idealerweise behandelt – über die Diagnose bis hin zur passenden Produktempfehlung aus dem neuen, hochwirksamen und zuverlässigen **OASE Fischmedizin Sortiment**.



OASE – LEIDENSCHAFT FÜR WASSER.

»FIT UND GESUND –
OASE FISCHMEDIZIN«



INHALT

EINLEITUNG

OASE Fischmedizin	04
-------------------	----

TEICHFISCHE RICHTIG BEHANDELN

Schritt 1: Auffälligkeiten erkennen	05
Schritt 2: Diagnose stellen	07
• Mischinfektionen	08
• Einzellige Parasiten	09
• Bakterielle Infektionen	10
• Pilzkrankungen	11
• Mehrzellige Parasiten	12
Schritt 3: Gezielte Behandlung	13
• Übersichtstabelle	13
Produkte	14
• Universal	14
• AntiParasit	15
• AntiBakterien	16
• AntiPilz	17
• AntiWurm	18
• QuickFit	19

OASE FISCHMEDIZIN

Fit und gesund

Nur mit gesunden und lebendigen Teichbewohnern lässt sich der Wassergarten so richtig genießen. Doch wie kann man die Fische unterstützen, wenn es ihnen nicht gut geht? OASE hat in enger Kooperation mit dem Unternehmen Aquarium Münster spezielle Produkte für die Gesundheit und das Wohlbefinden Ihrer Fische entwickelt. Die neue hochwirksame Arzneimittelreihe bekämpft viele Arten von Krankheiten. Ob Parasiten-, Pilz- oder Wurmbefall, bakterielle Infektion oder Mischinfektionen, die OASE Fischmedizin bietet hochwirksame und zuverlässige Produkte.

Auf den folgenden Seiten finden Sie einen Überblick über die richtigen Schritte von der Diagnose der Erkrankungen zur passenden Behandlung mit den Produkten aus dem OASE-Sortiment.

Tipp!

Unser Kompetenzpartner für Teichmedizin: Die OASE Fischpflegeprodukte wurden in Kooperation mit der Aquarium Münster Pahlsmeier GmbH entwickelt.

Der OASE Kompetenzpartner weist über 80 Jahre Erfahrung in Haltung und medikamentöser Behandlung von Zierfischen auf.



**Aquarium
Münster**

Fish like us



DIE RICHTIGE BEHANDLUNG

Ihrer Teichfische

Schritt 1: Auffälligkeiten erkennen

Beobachten Sie ihre Tiere stets aufmerksam. Zeigen Tiere über mehrere Tage ein auffälliges Verhalten wie Fressunlust oder ständiges Scheuern an Gegenständen, liegt meist etwas im Argen.

Doch beachten Sie, dass nicht jedes Tier mit auffälligem Verhalten zwangsläufig mit einem Erreger infiziert sein muss. Für plötzliches und verbreitetes Fischsterben können auch Vergiftungserscheinungen und Sauerstoffmangel verantwortlich sein. Vor einer medikamentösen Behandlung sollten Sie unbedingt folgende Punkte ausschließen können:

Mögliche Vergiftungen durch:

- Ammonium/Ammoniak und Nitrit (Wasserwerte regelmäßig überprüfen)
- Kupfer (z.B. aus Algiziden)
- Überdosierung von Algiziden oder Arzneimitteln
- Pflanzenschutzmittel oder sonstigen Chemikalien aus der unmittelbaren Teichumgebung

Möglicher Sauerstoffmangel im Teich:

- Tiere schnappen nach Luft

DIE RICHTIGE BEHANDLUNG

Ihrer Teichfische

Schritt 2: Diagnose stellen

Wenn Sie die Möglichkeit haben das Tier zu fangen, können Sie die betroffenen Stellen begutachten. Die bebilderte Diagnosehilfe auf den folgenden Seiten unterstützt Sie bei der Zuordnung der wahrscheinlichen Erkrankung Ihrer Fische.

Schritt 3: Gezielte Behandlung

OASE bietet Ihnen für viele Erkrankungen freiverkäufliche Spezialpräparate an. Diese Arzneimittel können bei richtiger Diagnose eine deutlich bessere Wirkung als Breitbandmittel erzielen. Universalarznei sollte nur bei unklarer Diagnose oder Mischinfektionen eingesetzt werden.

Schritt 4: Nachsorge

Oft bleiben nach überstandener Erkrankung Hautverletzungen zurück. Mit AquaActiv QuickFit lassen sich diese schnell verschließen und weitere Infektionen vermeiden.

Tipp!

Unsere Empfehlung bei Härtefällen:

Dr. Achim Bretzinger, Fachtierarzt für Fische

www.koipraxis.de



SCHRITT 2:

Diagnose der Erkrankung

Um insbesondere parasitäre Erkrankungen genau bestimmen zu können, führen Sie am besten einen Hautabstrich der betroffenen Regionen durch. **Mit Hilfe eines Mikroskops** können Sie oder ihr Fachhändler nun zuverlässig eine Diagnose stellen und passende Arzneimittel zur Behandlung auswählen.



Kiemenwurm



Trichodina

Auf den folgenden Seiten finden Sie die häufigsten Erkrankungen. Die Tabelle auf der Seite 13 zeigt Ihnen auf einen Blick die passenden OASE Produkte zur optimalen Behandlung.

MISCHINFEKTIONEN

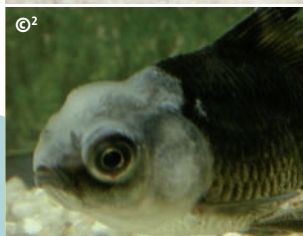
Oft ergibt sich bei der Diagnose einer Erkrankung eine Überlagerung von Symptomen oder Erregern. So zeigen z.B. geschwächte Tiere mit Parasitenbefall häufig bereits bakterielle Begleitinfektionen oder Verpilzungen. In diesen Fällen der sogenannten Mischinfektion oder auch bei einer unklaren Diagnose empfiehlt sich der Einsatz des Universalpräparats Universal.

Schnelle Heilung bei Mischinfektionen!

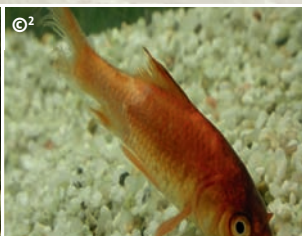
Die Produkte Universal, Anti-Parasit, Anti-Bakterien und AntiPilz enthalten spezielle Komponenten, um bakterielle Begleiterkrankungen zu unterbinden. Mikroverletzungen, wie sie z.B. durch Parasiten entstehen, werden so vor gefährlichen Infektionen geschützt.



Aufbrüche



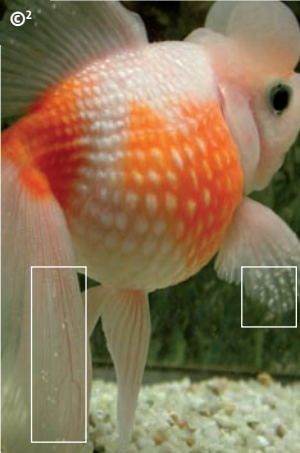
Verpilzungen (Kopf)



Flossenfraß

EINZELLIGE PARASITEN

Protozoen



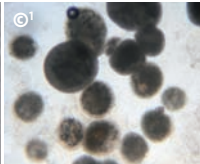
Pünktchenkrankheit
(Ichthyophthirius)



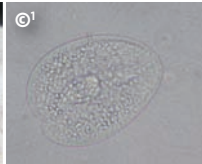
Pünktchenkrankheit
(Ichthyophthirius)



Trichodina



Ichthyophthirius

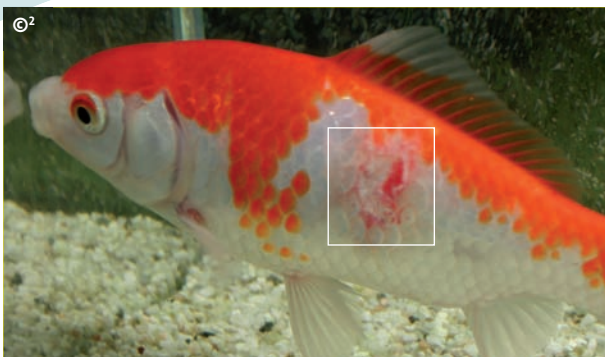


Chilodonella

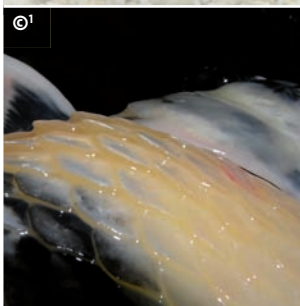


Hauttrüber

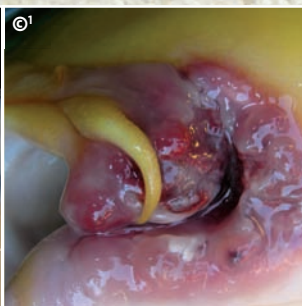
BAKTERIELLE INFEKTIONEN



Aufbrüche



Bauchwassersucht
Schuppensträube

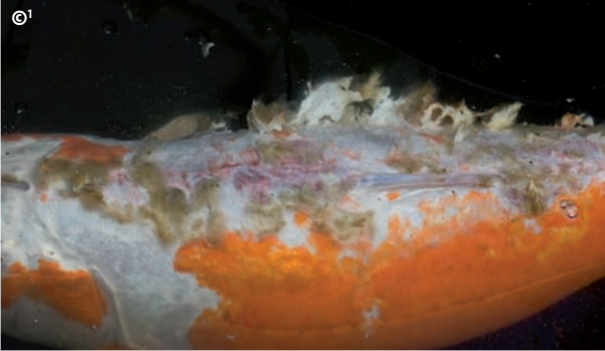


Verletzungen entzündet



Flossenfraß

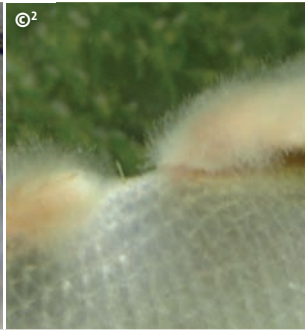
PILZERKRANKUNGEN



Verpilzungen (Rücken)



Pilzsporen



Schimmel

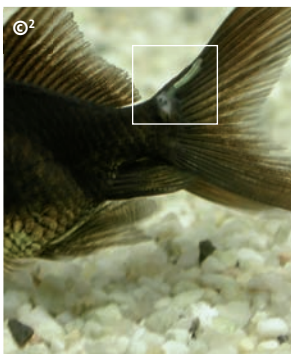


Verpilzungen (Flosse)



Verpilzungen (Kopf)

MEHRZELLIGE PARASITEN



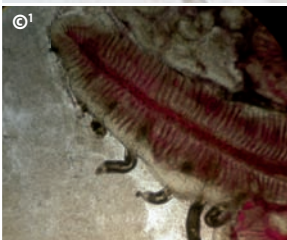
Ankerwurm (*Lernaea*)



Hautwurm (*Gyrodactylus*)



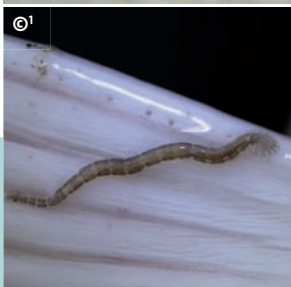
Kiemenswürmer (*Dactylogyrus*)



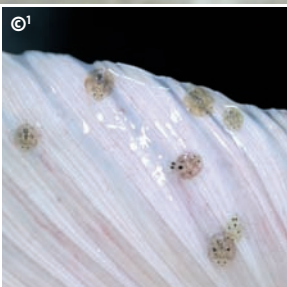
Bandwurm (starkes Abmagern)



Bandwurm (starkes Abmagern)



Fischegel



Karpfenlaus (*Argulus*)

SCHRITT 3:

Gezielte Behandlung

Erkrankung	Behandlung mit
Aeromonas/Pseudomonas	AntiBakterien
Ankerwurm (Lernaea)	AntiWurm
Apiosoma/Epistyllis	AntiParasit
Asseln	AntiWurm
Aufbrüche	AntiBakterien
Bandwurm	AntiParasit
Bauchwassersucht / Schuppensträube	AntiBakterien
Chilodonella	AntiParasit
Columnaris-Krankheit	AntiBakterien
Erythrodermatitis	AntiBakterien
Fischegel	AntiWurm
Flossenfraß / Flossenfäule	AntiBakterien
Frühjahrsvirämie	Universal
Hauttrüber	AntiParasit
Hautwurm (Gyrodactylus)	AntiWurm
Ichthyobodo necator (costia)	AntiParasit
Karpfenlaus (Argulus)	AntiWurm
Kiemenfäule (bakteriell)	AntiBakterien
Kiemenkrebse (Ergasilus)	AntiWurm
Kiemenwürmer (Dactylogyrus)	AntiWurm
Mischinfektion	Universal
Punktchenkrankheit (Ichthyophthirius)	AntiParasit
Samtkrankheit (Piscinoodinium)	AntiParasit
Schimmel	AntiPilz
Trichodina, Tetrahymena	AntiParasit
Verletzungen	AquaActiv QuickFit
Verletzungen entzündet	AntiBakterien, AquaActiv QuickFit
Verletzungen verpilzt	AntiPilz, AquaActiv QuickFit
Verpilzungen (Mykose)	AntiPilz



UNIVERSAL

Gegen die häufigsten Erkrankungen bei Teichfischen

Anwendungsgebiet

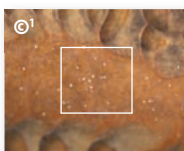
Universal ist das ideale Arzneimittel bei unklarer Diagnose, Mischinfektionen oder zur Vorbeugebehandlung. Es wirkt gegen Bakterien, Protozoen und Pilzerkrankungen.

Symptome

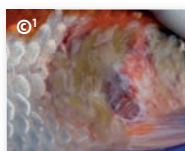
Weißliche bis gelbliche, schleimige Beläge, watteartige Beläge, Geschwüre, Wunden, Entzündungen, Blutflecken, Verlust von Haut und Schuppen, Schuppensträube, Flossenfäule, Schleimhauttrübungen, weiße Mäuler, Torkeln (Schaukelkrankheit) und hervortretende Augen.



Hauttrüber



Pünktchenkrankheit



Verpilzung

	Universal
Gebindegröße	500 ml
Geeignet für Teiche bis max. m ³	10,0
Optimale Ergänzungen	QuickFit
Artikelnr.	50564

Frei verkäufliches Arzneimittel gemäß §60 AMG



ANTI PARASIT

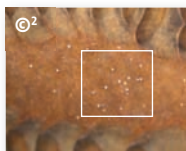
Gegen einzellige Parasiten

Anwendungsgebiet

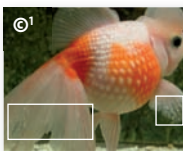
AntiParasit ist das optimale Mittel gegen Außenschmarotzer (Protozoen, Hauttrüber), sowie deren bakterielle Begleiterkrankungen. Hilft bei Ichthyobodo (Costia), Trichodina, Hexamita, Cryptobia, Chilodonella.

Symptome

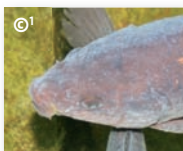
Weißgraue bis dunkle, samtartige Beläge bzw. kaum sichtbare Pünktchen. Abstehende Kiemen, erhöhte Atemtätigkeit bis hin zur Atemnot, übermäßiges Scheuern an Gegenständen, Flossenklemmen, Apathie und Abmagerung



Pünktchenkrankheit



Pünktchenkrankheit



Hauttrüber

	AntiParasit
Gebindegröße	500 ml
Geeignet für Teiche bis max. m ³	10,0
Optimale Ergänzungen	QuickFit
Artikelnr.	50565

Frei verkäufliches Arzneimittel gemäß §60 AMG



ANTIBAKTERIEN

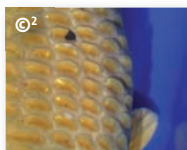
Gegen innere und äußere bakterielle Infektionen

Anwendungsgebiet

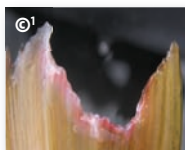
Sowohl äußere und innere bakterielle Infektionen können mit diesem Arzneimittel behandelt werden. AntiBakterien hilft bei Bauchwassersucht, Columnaris, Aeromonas und Streptokokken.

Symptome

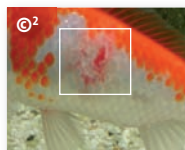
Verlust von Haut und Schuppen, Schwellungen, Aufbrüche bis zu kraterartigen Vertiefungen, Wunden mit und ohne Rötungen des umliegenden Gewebes, Geschwüre, Flossenfraß, Verlangsamung oder Beschleunigung der Bewegungen, Torkeln, Verkrampfen, allgemeines Nachdunkeln oder aufgetriebene Bäuche in Verbindung mit gestäubten Schuppen.



Bauchwassersucht



Flossenfraß



Aufbrüche

	AntiBakterien	
Gebindegröße		500 ml
Geeignet für Teiche bis max.	m ³	10,0
Optimale Ergänzungen		QuickFit
Artikelnr.		50568

Frei verkäufliches Arzneimittel gemäß §60 AMG



ANTIPIILZ

Gegen Pilzinfektionen

Anwendungsgebiet

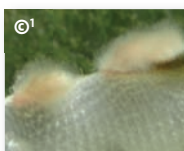
Pilzkrankheiten treten häufig bei Teichfischen auf, die bereits geschwächt sind und beschädigte Hautstellen aufweisen. Dies kann besonders während des Laichzeitraumes auftreten. Mit seinen antibakteriellen Komponenten verhindert AntiPilz außerdem bakterielle Begleitinfektionen.

Symptome

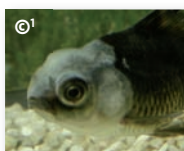
Watteähnliche Beläge an Kiemen, Körper und Flossen. Im späteren Stadium folgen häufig bakterielle Sekundärinfektionen. Weißlich bräunlicher Belag auf Wunden.



©²
Verpilzung (Rücken)



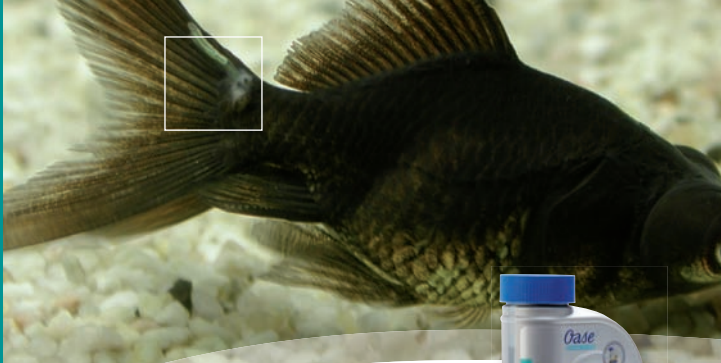
©¹
Schimmel



©¹
Verpilzung (Kopf)

	AntiPilz
Gebindegröße	500 ml
Geeignet für Teiche bis max. m ³	10,0
Optimale Ergänzungen	QuickFit
Artikelnr.	50566

Frei verkäufliches Arzneimittel gemäß §60 AMG



ANTIWURM

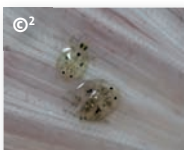
Gegen Karpfenläuse, sowie Haut-, Kiemen- und Bandwürmer

Anwendungsgebiet

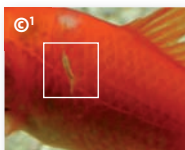
Das ideale Mittel gegen parasitären Wurm- oder Karpfenlausbefall. Hilft bei Karpfenläusen (Argulus), Ankerwürmern (Lernaea), Hautwürmern (Gyrodactylus), Kiemenwürmern (Dactylogyrus), Bandwürmern (Cestoden)

Symptome

Erhöhte Atemtätigkeit, starkes Abmagern trotz normalen Fressverhaltens, starkes Scheuern, Karpfenlaus und Ankerwurm sind mit bloßem Auge sichtbar



Karpfenlaus



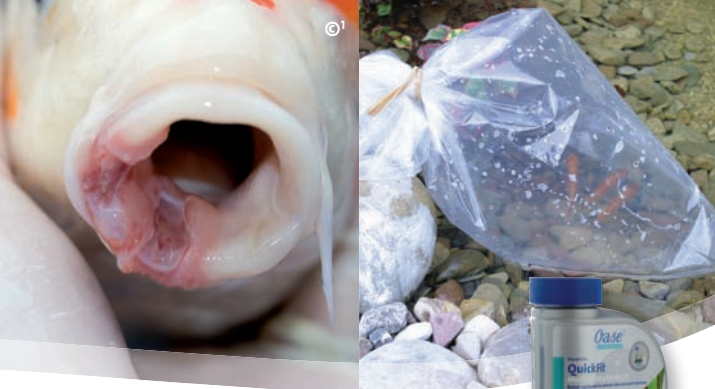
Ankerwurm



Fischegel

	AntiWurm
Gebindegröße	500 ml
Geeignet für Teiche bis max. m ³	10,0
Optimale Ergänzungen	QuickFit
Artikelnr.	50567

Wirkstoff: Diflubenzuron | Frei verkäufliches Arzneimittel gemäß §60 AMG



AQUAACTIV QUICKFIT

Macht Fische schneller fit

Auch wenn Ihre Fische ihre Erkrankung nun überwunden haben und auf dem Weg der Besserung sind, bleiben sie dennoch eine Zeit lang geschwächt. Als optimale Unterstützung Ihrer Fische in dieser Zeit wird AquaActiv QuickFit besonders empfohlen. Die 3-fach-Kombination aus wertvollem Aloe Vera Extrakt, lebensnotwendigen Spurenelementen und Vitamin C stärkt das Immun- und vegetative Nervensystem Ihrer Fische deutlich und reduziert besonders die Rückanfälligkeit einer Wiedererkrankung.

Teichfische stehen nach der Behandlung weniger unter Stress, sind vitaler und zeigen ein sichtbareres Wohlbefinden. AquaActiv QuickFit wird ebenfalls bei einem Fischneubesatz, nach einem Transport oder einem Wasserwechsel empfohlen.

	QuickFit
Gebindegröße	500 ml
Geeignet für Teiche bis max. m ³	10,0
Optimale Ergänzungen	Safe&Care
Artikelnr.	50569