



POUR UNE EAU VIVE ET CLAIRE

## CLARTÉ PARFAITE – AVEC OASE AQUAACTIV

Eau trouble et algues peuvent désormais être oubliées. Découvrez les solutions aussi rapides qu'efficaces, mais avant tout biologiques des **produits d'entretien du bassin AquaActiv d'OASE** qui s'inscrivent dans un nouveau plan innovant en trois phases.



OASE – LA PASSION DE L'EAU.

« CLARTÉ PARFAITE —  
OASE AquaActiv »



# SOMMAIRE




## INTRODUCTION

OASE AquaActiv	4
Le plan en trois phases	4
Le cuivre dans le bassin de jardin	5

## VUE D'ENSEMBLE DES APPLICATIONS

Le plan d'entretien du bassin OASE	6
------------------------------------	---

## PRODUITS AQUAACTIV

 Améliorer la qualité de l'eau	8
• BioKick fresh – Cultures de démarrage	8
• OptiPond – Qualité de l'eau	9
• Safe&Care – Préparation de l'eau	10
• OxyPlus – Manque d'oxygène	11
• SediFree – Vase	12
• PondClear – Eau trouble	13
 Lier les nutriments	14
• AquaHumins – Réduction du pH et prévention naturelle contre les algues	14
• PondLith – Matériau filtrant pour dégrader les nutriments	15
• PhosLess – Phosphates (combattre les algues par suppression des nutriments)	16
 Combattre les algues	17
• ALGo Universal – Phytoplancton (eau verdâtre) et algues filamenteuses	17
• ALGo Direct – Algues filamenteuses localisées	18
Entretien des poissons	18
• QuickFit – Stress ou blessures	18

## DIVERS

Analyse de l'eau	20
• QuickStick 6 en 1	20
• Kit professionnel d'analyse de l'eau	20
Le laboratoire en ligne OASE	21

# OASE AQUAACTIV

Pour une eau vivante  
et saine à long terme

Aidez votre bassin à s'aider lui-même – La série de produits d'entretien du bassin AquaActiv est garante d'une eau durablement vive et claire, avec des paramètres optimaux et des poissons en bonne santé.

Avec le nouveau **plan en trois phases AquaActiv** il est encore plus facile de trouver le bon produit pour combattre les algues efficacement. Les phases A et B servent à contrôler la prolifération des algues en stabilisant la qualité de l'eau et en éliminant l'excédent de nutriments. Ce n'est que si ces deux traitements ne sont pas concluants qu'on pourra administrer les algicides dans la phase C. Les pages qui suivent montrent quels produits sont adaptés pour quelle phase.



Améliorer la  
qualité de l'eau



Lier les  
nutriments



Combattre  
les algues

## Conseil

*Notre partenaire compétent pour  
les produits d'entretien de l'eau :*

*Vous pouvez faire confiance au savoir de l'expert Dr. Herbert Rehms qui a contribué au développement des produits OASE AquaActiv. Ce biologiste qui possède son propre laboratoire de recherche, est spécialiste en microbiologie, biochimie, analyse de l'eau et botanique.*





## SANS CUIVRE !

La société OASE est écoresponsable

Le cuivre est un oligoélément et, en tant que tel, un important complément nutritif pour de nombreux êtres vivants. Il est responsable entre autres de la formation de différents enzymes essentiels à la vie. Mais comme le laisse supposer le terme d'« oligoélément », le cuivre n'est bon pour la santé qu'en quantités infinitésimales. A forte concentration, il est nocif pour un grand nombre des êtres vivant dans le bassin.

*La société OASE est sensible à la protection de la nature, c'est pourquoi et en raison des effets secondaires controversés, elle renonce à l'emploi d'additifs cuivreux dans tous ses produits d'entretien de l'eau.*

*Il va de soi que sa gamme ne comprend également aucun appareil susceptible de libérer des ions de cuivre dans l'eau.*

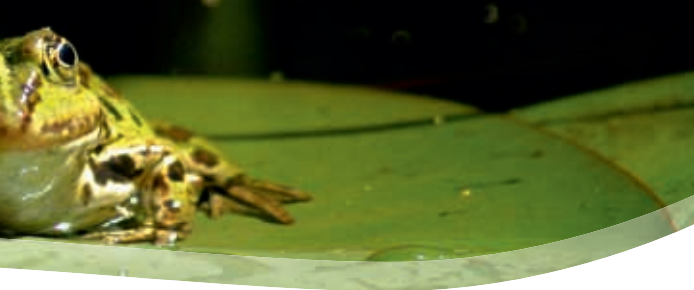


# LE PLAN D'ENTRETIEN DU BASSIN OASE

Quoi, quand, pourquoi ...

Les fortes fluctuations de température au printemps notamment peuvent le perturber temporairement. Les débris végétaux et la nourriture des poissons constituent pour les algues une base nutritive idéale. Par ailleurs, les bassins artificiels sont souvent trop petits et leur population de poissons trop grande. L'eau présente de mauvais paramètres, la vase se forme en excès et les poissons attrapent des maladies. La nouvelle gamme d'entretien AquaActiv

		Janvier	Février	Mars	Avril	Mai
<b>AquaActiv</b>						
<b>C</b>	AlGo Universal					Pour traiter
	AlGo Direct					Pour traiter
<b>B</b>	Protection contre les algues PhosLess	Supprime les phosphates avant l'apparition des algues				Prévent
	PondLith					Filtre biolog
	AquaHumin					Protection bio
<b>A</b>	BioKick Fresh		Pour démarrer la biologie du bassin après l'hiver			
	SediFree	Dégradation du limon après l'hiver				
	OxyPlus	Pour stimuler et vitaliser				
	PondClear			Pour troubles minéraux		
	OptiPond	Toute l'année, surtout après de même si le TA				
	Safe&Care	En cas de nouveau bassin, changement d'eau, peuplement de poissons et après apport de médicament				



est parfaitement harmonisée aux besoins du bassin. Elle permet à ce dernier de rétablir son équilibre de manière autonome, pour une eau vive durablement claire.

Le plan d'entretien du bassin OASE montre quel produit employer de préférence à quelle saison. Ainsi, votre bassin recevra tout au long de l'année toute l'aide dont il a besoin.

Jun	Juillet	Août	Septembre	Octobre	Novembre	Décembre	Page
er les sérieux problèmes d'algues							17
er les sérieux problèmes d'algues							18
if après traitement anti-algues				Supprime les phosphates avant l'apparition des algues			16
ique pour dégrader les nutriments							15
ologique contre les algues							14
Pour nouveau bassin, problèmes sérieux, changement d'eau ou nettoyage de filtre							8
Après le printemps			Dégradation du limon avant l'hiver				12
Remède immédiat en cas de manque d'oxygène					Protection en hiver		11
x et particules tourbillonnantes (pas d'algues)							13
de fortes pluies et avant un traitement anti-algues, C est bas et en cas de variations du pH							9
			Préventif pour les poissons avant l'hiver				10



## BIOKICK FRESH

Bactéries de filtration  
avec garantie fraîcheur



**BioKick fresh** est employé de préférence au printemps, avec de nouvelles installations de filtration, en cas de problèmes aigus ou après avoir administré des soins. Les microorganismes sont lyophilisés en douceur et ne deviennent actifs qu'au contact de la solution aqueuse nutritive. En raison des nutriments, et des granulés de colonisation, les cultures trouvent des conditions optimales et deviennent aussitôt actives. A vous de décider quand activer la solution et mettre à l'œuvre les microorganismes hautement actifs. L'activité des millions de bactéries est indiquée par un virage de couleur. Si en raison de l'absence d'activité, la couleur ne devait pas virer, le produit vous sera échangé gratuitement.

	BioKick fresh
Conditionnement	500 ml
Convient aux bassins jusqu'à maxi m <sup>3</sup>	10,0
Description	<ul style="list-style-type: none"> <li>• Longue conservation tout en restant très actif</li> <li>• Activation de millions de microorganismes juste avant l'application, comme en témoigne le changement de couleur qui garantit ainsi le bon fonctionnement du produit</li> <li>• Décomposition rapide de l'ammonium, l'ammoniac, du nitrite et du nitrate</li> <li>• Ne nécessite aucun dosage ultérieur</li> <li>• Indicateur de couleur inoffensif et dégradable</li> </ul>
Compléments idéaux	OptiPond, Safe&Care
Référence article	50562

Remarque : la durée jusqu'au changement de couleur est fonction de la température en raison des différentes activités des bactéries !



## OPTIPOND

Produit d'entretien de base pour des conditions optimales dans l'eau

**OptiPond** stabilise les paramètres les plus importants que sont la dureté temporaire et le titre hydrotimétrique ainsi que le pH. La dangereuse acidité de l'eau est ainsi efficacement prévenue tandis que l'eau est enrichie par les minéraux et oligo-éléments essentiels pour la vie. Le résultat est un climat optimal dans le bassin où les poissons se sentent bien. OptiPond est recommandé avant un traitement anti-algues, en cas de nouveau bassin ou après de fortes pluies.

	OptiPond	
Conditionnement	500 ml	5 l
Convient aux bassins jusqu'à maxi m <sup>3</sup>	5,0	50,0
Description	<ul style="list-style-type: none"><li>• Adoucit l'eau du puits ou pluviale</li><li>• Augmente la dureté temporaire de l'eau du bassin</li><li>• Stabilise les principaux paramètres</li><li>• Piège l'ammonium et l'ammoniac</li><li>• Prévient l'acidité</li><li>• Contient des minéraux et des oligoéléments vitaux</li><li>• Idéal après de fortes pluies</li></ul>	
Compléments idéaux	Safe&Care	
Référence article	50557	50558

Remarque : Ce produit est signalé comme « nocif ».



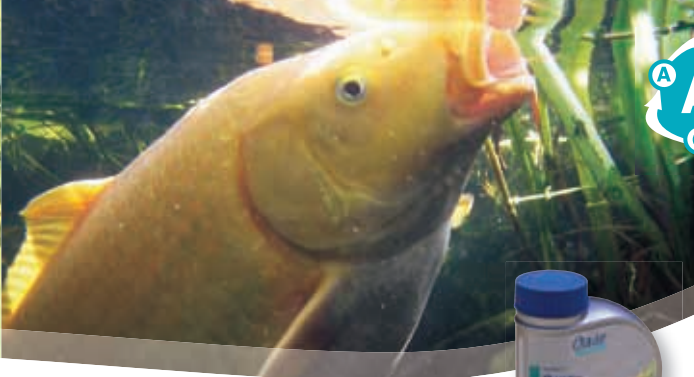
## SAFE&CARE

Préparation de l'eau avec protection des muqueuses



L'eau, qu'on pensait bonne, est souvent trop agressive pour les poissons et autres habitants du bassin. **Safe&Care** lie et neutralise durablement les résidus toxiques de métaux lourds et supprime le chlore toxique. En plus, il stabilise le pH. Les colloïdes de protection biologique qu'il contient renforcent les muqueuses des poissons, les protégeant ainsi contre les blessures et les parasites. En cas de symptômes d'empoisonnement, comme les déplacements en zigzag ou le refus de nourriture, **Safe&Care** permet d'éviter de perdre des poissons. **Safe&Care** ne doit jamais manquer lors d'un premier remplissage comme lorsqu'une partie de l'eau est changée.

	Safe&Care
Conditionnement	500 ml
Convient aux bassins jusqu'à maxi m <sup>3</sup>	10,0
Description	<ul style="list-style-type: none"><li>• Prépare l'eau du robinet pour les poissons et le biotope</li><li>• Piège instantanément le chlore et les métaux lourds nocifs</li><li>• Les colloïdes de protection biologique protègent les muqueuses des lésions et infections</li><li>• Idéal après l'apport de médicaments</li></ul>
Compléments idéaux	OptiPond
Référence article	50563



## OXYPLUS

Remède immédiat à l'oxygène  
avec action prolongée

**OxyPlus** contient de l'oxygène actif à action prolongée, qui amène l'oxygène essentiel à la vie jusqu'au plus profond du bassin. La formation redoutée des gaz de putréfaction est ainsi évitée. L'adjonction régulière permet d'améliorer considérablement le pouvoir biologique auto-épurateur. **OxyPlus** est également recommandé en cas de prolifération des algues pour endiguer l'appauvrissement en oxygène qui survient surtout la nuit.

	OxyPlus
Conditionnement	500 ml
Convient aux bassins jusqu'à maxi m <sup>3</sup>	10,0
Description	<ul style="list-style-type: none"><li>• Augmente le taux d'oxygène dans le bassin</li><li>• Préviend ainsi la formation de gaz dangereux</li><li>• Préserve le pouvoir d'autoépuration biologique de l'eau.</li><li>• Idéal en cas de manque d'oxygène, en cas de forte prolifération d'algues par exemple</li></ul>
Compléments idéaux	OptiPond
Référence article	50559

Remarque : Ce produit est signalé comme « nocif ».



# SEDI FREE

## Agent dégradant de vase de bassin



**SediFree** a une double action puisque les granulés s'enfoncent dans la vase où ils libèrent l'oxygène actif qu'ils contiennent. Les bactéries spéciales qu'ils contiennent également deviennent actives dans l'eau et peuvent alors minéraliser de manière optimale la vase oxygénée. L'eau du bassin est assainie, les dépôts disgracieux et les gaz de putréfaction sont supprimés. Préviennent également la prolifération des algues en dégradant les nutriments dissous dans la vase.

	SediFree	
Conditionnement	500 ml	5 l
Convient aux bassins jusqu'à maxi m <sup>3</sup>	10,0	100,0
Description	<ul style="list-style-type: none"><li>• Décomposition des boues organiques par des bactéries spéciales hautement efficaces</li><li>• Nettoyage non agressif sans renouvellement d'eau ni dragage, etc.</li><li>• Prévention ciblée contre l'envasement, le trouble durable de l'eau et les proliférations d'algues</li><li>• Granulés avec oxygène actif précipitant la vase en l'oxydant. Puis décomposition rapide de la vase par bactéries spéciales</li></ul>	
Compléments idéaux	OxyPlus, OptiPond	
Référence article	50560	50561

Remarque : Ce produit est signalé comme « nocif ».



# POND CLEAR

Pour une eau de bassin limpide

Débarrasse rapidement et sûrement l'eau des particules flottantes et troubles, augmentant ainsi la visibilité en profondeur. PondClear agglutine les troubles minéraux, causés par les particules d'argile et la terre mais aussi les troubles organiques causés par les déjections des poissons et les végétaux morts. Avec testeur rapide du pH et du titre hydrotimétrique pour une utilisation en toute sécurité.

## Pas seulement pour combattre les algues !

AlGo Universal est recommandé pour traiter l'eau devenue verdâtre (phytoplancton).

	PondClear	
Conditionnement	500 ml	5 l
Convient aux bassins jusqu'à maxi m <sup>3</sup>	10,0	100,0
Description	<ul style="list-style-type: none"><li>• Lie les éléments troubles minéraux</li><li>• Lie les éléments troubles organiques issus des déjections de poissons ou des feuilles</li><li>• Agit contre les minuscules impuretés ainsi que contre les phosphates et les composés de métaux lourds</li><li>• Le magma floconneux produit est simplement ramassé à l'épuisette</li><li>• Ne convient pas pour lutter contre les algues</li></ul>	
Compléments idéaux	OptiPond	
Référence article	50552	50555



# AQUAHUMIN

Protection naturelle contre les algues et réducteur de pH



Tourbe spéciale pour bassins de jardin – sans compléments chimiques, nématodes, germes pathogènes ni substances toxiques pour les plantes. AquaHumin adoucit l'eau et diminue la valeur du pH. La teneur élevée d'acide humique a une action naturelle contre les algues.

	AquaHumin
Conditionnement	10 l
Convient aux bassins jusqu'à maxi m <sup>3</sup>	10,0
Description	<ul style="list-style-type: none"><li>• Tourbe spéciale pour bassin de jardin</li><li>• Exempte d'additifs chimiques, nématodes, germes pathogènes et substances toxiques pour les plantes</li><li>• Teneur d'acide humique 30 à 45 %</li><li>• Adoucit l'eau et diminue le pH</li><li>• Restaure l'équilibre biologique</li><li>• Prévient la croissance d'algues en excédent</li></ul>
Référence article	53759



# POND LITH

## Matière filtrante performante à base de zéolithe

La zéolithe est un matériau filtrant naturel offrant une large superficie intérieure. Elle dégrade particulièrement bien les substances nocives comme l'ammonium. En outre, les substances nocives sont activement liées à la zéolithe, ce qui permet de les extraire du bassin quand celle-ci est remplacée.

	PondLith
Conditionnement	2,5 kg
Convient aux bassins jusqu'à maxi m <sup>3</sup>	2,5/1,25 (avec poissons)
Description	<ul style="list-style-type: none"><li>• Produit naturel à base de zéolithe</li><li>• Matériau de filtration particulièrement performant</li><li>• Décomposition de l'ammonium, du nitrite et du nitrate</li><li>• Grains de 5 à 10 mm</li><li>• Extrait des algues vertes la base alimentaire</li><li>• Agit pendant quelques 125 jours environ</li><li>• Pour 1 m<sup>3</sup> de volume dans le bassin :<ul style="list-style-type: none"><li>1 kg (sans poissons)</li><li>2 kg (avec poissons)</li><li>3 kg (avec carpes Koi)</li></ul></li></ul>
Référence article	54049



# PHOSLESS

Combattre naturellement les algues en liant les nutriments

Les phosphates constituent le nutriment principal des algues, ils sont donc responsables de leur forte prolifération. Une boîte mixte PhosLess, avec sa technologie efficace à 2 composants, est en mesure de lier le phosphate produit par 5 kg maximum de nourriture pour poissons. Les phosphates sont ensuite extraits durablement du bassin par le système d'échange.

	PhosLess	PhosLess kit de rechange
Conditionnement	2 colonnes de 1 l	2 sachets à 1 l
Convient aux bassins jusqu'à maxi m <sup>3</sup>	40,0/10,0 (avec poissons)	40,0/10,0 (avec poissons)
Description	<ul style="list-style-type: none"> <li>• Lie les phosphates en excédent et réduit de façon naturelle la croissance des algues</li> <li>• Lie les métaux lourds comme le cuivre, le plomb ou le zinc</li> <li>• S'utilise dans les filtres Biotec 12/18/36 ainsi que dans l'eau en mouvement</li> </ul>	<ul style="list-style-type: none"> <li>• 15 x 2 sachets de 1 litre PhosLess CA et PhosLess FS</li> <li>• Convient aux grands plans d'eau</li> <li>• Substitue aux colonnes filtrantes PhosLess</li> <li>• S'utilise également directement dans l'eau en mouvement</li> </ul>
Référence article	36981	57477



# ALGo UNIVERSAL

## Anti-algues universel

**ALGo Universal** agit efficacement contre les algues les plus fréquentes : filamenteuses, phytoplanctons et lemnacées, sans altérer l'écosystème du bassin. Attaque directement l'organisme et le métabolisme des algues et inhibe la photosynthèse des algues qui meurent au fur et à mesure. L'utilisation régulière empêche efficacement la prolifération des algues.

	ALGo Universal	
Conditionnement	500 ml	5 l
Convient aux bassins jusqu'à maxi m <sup>3</sup>	10,0	100,0
Description	<ul style="list-style-type: none"><li>• Inhibe la photosynthèse des algues en les affamant</li><li>• Agit sans apport de cuivre controversé</li><li>• Si appliqué correctement, inoffensif pour la flore et la faune</li><li>• Combat spécialement les lemnacées</li><li>• Prévient la prolifération des algues</li></ul>	
Compléments idéaux	OptiPond, PhosLess	
Référence article	50542	50545

Pour une utilisation correcte des algicides : toujours lire le descriptif et les informations sur le produit avant emploi.



# ALGo DIRECT

Anti-algues filamenteuses  
agissant par contact



**ALGo Direct** est avant tout employé pour combattre rapidement et localement les algues filamenteuses. Les algues mortes restant sont ensuite décomposées par les micro-organismes, Comme l'agent actif est exempt de biocides organiques et d'additifs contenant des métaux lourds, ALGo Direct peut également être employé dans des piscines biologiques.

	ALGo Direct	
Conditionnement	500 ml	5 l
Convient aux bassins jusqu'à maxi m <sup>3</sup>	10,0	100,0
Description	<ul style="list-style-type: none"><li>• Spécialement pour le traitement local et rapide des algues filamenteuses, dans les ruisseaux par exemple</li><li>• Agit par contact direct</li><li>• Y compris test rapide pH/TH</li><li>• La substance active se décompose rapidement en oxygène et eau, ce qui permet son emploi dans les piscines naturelles</li><li>• Agit sans apport du cuivre controversé</li><li>• <b>Ce produit est signalé comme « nocif » !</b></li></ul>	
Compléments idéaux	OptiPond, PhosLess	
Référence article	50546	50549

Pour une utilisation correcte des algicides : toujours lire le descriptif et les informations sur le produit avant emploi. Ce produit est signalé comme « nocif » !



## QUICKFIT

Remet rapidement les poissons en bonne santé et diminue le stress

Triple action ! Grâce à l'action conjointe du précieux extrait d'aloë vera, des oligo-éléments essentiels pour la vie et de la vitamine C, le système immunitaire et le système nerveux végétatif des poissons sont considérablement renforcés et le risque de maladies diminue. Aloe vera est un anti-inflammatoire qui se dépose comme un pansement protecteur naturel sur la peau. Les blessures guérissent plus rapidement et le risque d'infection diminue. Après traitement, les poissons ont moins de stress, une plus grande vitalité, affichent un bien-être visible et de splendides couleurs. **Idéal pour de nouveaux poissons, après transport, maladie ou un changement d'eau.**

	QuickFit
Conditionnement	500 ml
Convient aux bassins jusqu'à maxi m <sup>3</sup>	10,0
Description	<ul style="list-style-type: none"> <li>• Avec de l'extrait d'Aloë vera, des oligo-éléments et de la vitamine C</li> <li>• Renforce le système immunitaire et réduit la fragilité pour les maladies</li> <li>• Réduit le stress et accroît le bien-être</li> <li>• Idéal en cas d'empoisonnement, de transport, après une maladie et en cas de lésions</li> </ul>
Complément idéal	Safe&Care
Référence article	50569



## ANALYSE DE L'EAU

Les paramètres essentiels sous contrôle



Les testeurs OASE vous donnent toutes les certitudes sur la qualité de votre eau. Les problèmes qui surviennent sont ainsi décelés à temps, et des remèdes peuvent être administrés avant que les poissons ou les plantes ne subissent de dommages.

	QuickStick 6 en 1	Kit professionnel d'analyse de l'eau
Description	<ul style="list-style-type: none"> <li>• Pour analyser facilement, rapidement et de manière fiable les 6 valeurs les plus importantes</li> <li>• Ne dure qu'une minute</li> <li>• Permet l'analyse de 50 échantillons d'eau (300 paramètres)</li> </ul>	<ul style="list-style-type: none"> <li>• Solutions liquides « pro » pour établir précisément les principaux paramètres du bassin</li> <li>• Test phosphate y compris solution de contrôle de conservation</li> <li>• Y compris accessoire de mesure, bandelette colorimétrique et conseils d'application utiles</li> </ul>

Déterminer facilement et de manière fiable :

pH	•	•
Titre hydrotimétrique (T.H.)	•	•
Dureté temporaire (DT)	•	•
Nitrite (NO <sub>2</sub> )	•	•
Nitrate (NO <sub>3</sub> )	•	•
Phosphate (PO <sub>4</sub> )	–	•
Ammonium NH <sub>4</sub>	–	•
Ammoniac (NH <sub>3</sub> )	–	•
Chlore (CL <sub>2</sub> )	•	–
Référence article	50570	50571



## LE LABORATOIRE EN LIGNE OASE

Le chemin direct vers des valeurs aqueuses idéales

**Profitez d'une aide immédiate pour les paramètres de votre eau !** Avec le nouveau laboratoire en ligne OASE, vous saurez tout ce qu'il faut savoir sur les paramètres de l'eau de votre bassin, 24 heures sur 24, 7 jours sur 7. Il vous suffit de transmettre en ligne les valeurs analysées pour recevoir gratuitement une évaluation détaillée avec de précieux conseils.



©<sup>2</sup>

## VERMIFUGE

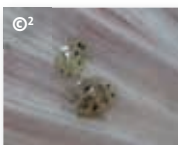
Combat les poux de la carpe ainsi que les helminthes cutanés, de branchies et ténias

### Domaine d'application

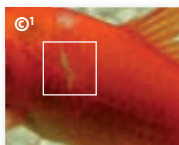
Soin idéal pour lutter contre les invasions parasitaires d'helminthes ou de poux de carpes. Aide contre les poux de la carpe (argulus), vers ancre (lernaea), larmes blanches (gyrodactylus), vers de la peau et des branchies (dactylogyrus), cestodes (cestoda)

### Symptômes

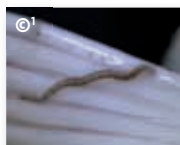
Accélération de la respiration, fort amaigrissement en dépit d'une alimentation normale, écorchures, le pou de la carpe et le ver ancre sont visibles à l'œil nu.



Pou de la carpe



Ver ancre



Sangsue géomètre

	Vermifuge
Conditionnement	500 ml
Convient aux bassins jusqu'à maxi m <sup>3</sup>	10,0
Complément idéal	QuickFit
Référence article	50567

Substance active : diflubenzuron | produit en vente libre selon l'art 60 AMG



## AQUAACTIV QuickFit

Remet rapidement les poissons  
en bonne santé

Après s'être remis de leur maladie, quand vos poissons sont sur le chemin de la guérison, ils restent néanmoins encore affaiblis un certain temps. Pendant cette période, AquaActiv QuickFit est particulièrement conseillé pour aider vos poissons de manière optimale. Grâce à la triple action du précieux extrait d'aloé vera, des oligo-éléments essentiels pour la vie et de la vitamine C, le système immunitaire et le système nerveux végétatif des poissons sont considérablement renforcés et le risque de rechute diminue.

Après traitement, les poissons ont moins de stress, une plus grande vitalité, affichent un bien-être visible. AquaActiv QuickFit est également recommandé quand de nouveaux poissons sont mis dans le bassin, après transport ou un changement d'eau.

	QuickFit
Conditionnement	500 ml
Convient aux bassins jusqu'à maxi m <sup>3</sup>	10,0
Complément idéal	Safe&Care
Référence article	50569



## ANTI BACTÉRIES

Contre les infections bactériennes internes et externes

### Domaine d'application

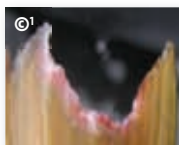
Ce médicament permet de traiter des infections bactériennes tant externes qu'internes. C'est aussi un remède à l'ascite, columnaris, aéromonas et streptocoques.

### Symptômes

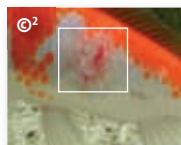
Perte de peau et d'écaillés, enflures / rougeurs, plaies ouvertes, ulcères, nageoires effilochées, mouvements ralentis ou accélérés, déplacements en zigzag, contractions, rembrunissement général, ballonnement, écailles hérissées.



Ventre gonflé



Pourrissement des nageoires



Fissures et crevasses

	AntiBactéries
Conditionnement	500 ml
Convient aux bassins jusqu'à maxi m <sup>3</sup>	10,0
Complément idéal	QuickFit
Référence article	50568

Produit en vente libre selon l'art 60 AMG



## ANTIDERMATOPHYTES

Contre les infections fongiques

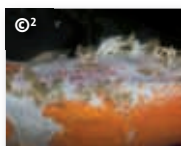


### Domaine d'application

Les dermatomycoses apparaissent fréquemment chez les poissons déjà affaiblis et présentant des lésions cutanées. Ceci peut surtout survenir pendant la période de frai. Par ses composants antibactériens, Antidermatophytes empêche également les infections bactériennes secondaires.

### Symptômes

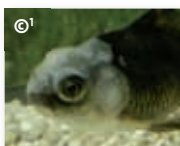
Dépôts cotonneux aux branchies, sur le corps et les nageoires. Il s'ensuit fréquemment à un stade plus avancé des infections bactériennes secondaires. Croûte blanchâtre à brunâtre sur les plaies.



Mycose dorsale



Moisissures



Mycose de la tête

	Antidermatophytes
Conditionnement	500 ml
Convient aux bassins jusqu'à maxi m <sup>3</sup>	10,0
Complément idéal	QuickFit
Référence article	50566

Produit en vente libre selon l'art 60 AMG



# UNIVERSAL

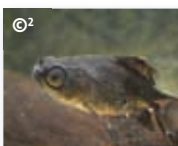
Contre les maladies les plus fréquentes des poissons de bassin

## Domaine d'application

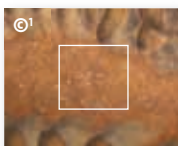
Universal est le produit idéal quand le diagnostic est incertain, en présence d'infections multiples ou à titre préventif. Remède contre les bactéries, protozoaires et mycoses.

## Symptômes

Dépôt visqueux jaune blanchâtre, dépôts cotonneux, abcès, plaies, inflammations, taches de sang, perte de la peau et des écailles, écailles hérissées, pourriture des nageoires, muqueuses foncées, bouche blanchâtre, déplacement en zigzag, orbitopathie.



Voile blanc de la peau



Maladie des points blancs



Mycose

	Universal
Conditionnement	500 ml
Convient aux bassins jusqu'à maxi m <sup>3</sup>	10,0
Compléments idéaux	QuickFit
Référence article	50564

Produit en vente libre selon l'art 60 AMG



# ANTI PARASITES

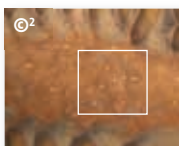
Contre les parasites monocellulaires

## Domaine d'application

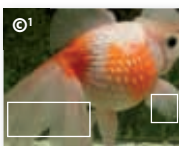
AntiParasites est le médicament idéal contre les parasites externes (protozoaires, décoloration) et les infections bactériennes secondaires. Aide en cas d'ichthyobodo (costia), trichodine, hexamita cryptobia, chilodonella.

## Symptômes

Dépôts gris blanc à sombre, dépôts veloutés, points blancs à peine visibles. Branchies décollées, accélération de la respiration, écorchures, blocage des nageoires, apathie et amaigrissement



Maladie des points blancs



Maladie des points blancs

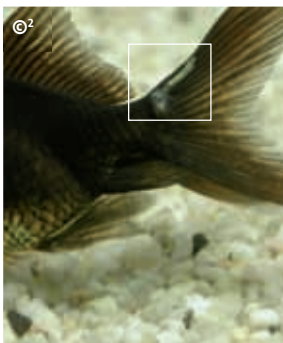


Voile blanc de la peau

	AntiParasites
Conditionnement	500 ml
Convient aux bassins jusqu'à maxi m <sup>3</sup>	10,0
Compléments idéaux	QuickFit
Référence article	50565

Produit en vente libre selon l'art 60 AMG

# PARASITES MULTICELLULAIRES



Ver ancre (lernaea)



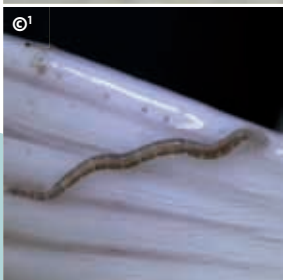
Ver plat (gyrodactylus)



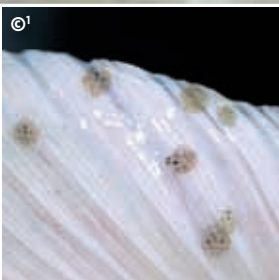
Vers des branchies (dactylogyrus)



Ténia (amaigrissement important)



Sangsue géomètre



Pou de la carpe (argulus)

# ÉTAPE 3 :

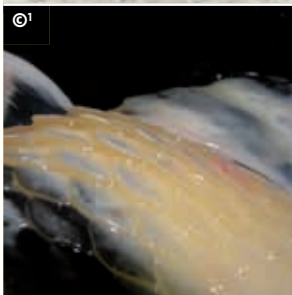
## Traitement ciblé

Maladie	Traitement avec
Aeromonas / pseudomonas	AntiBactéries
Ver ancre (lernaea)	Vermifuge
Apiosoma / épistyllis	AntiParasites
Isopodes	Vermifuge
Fissures et crevasses	AntiBactéries
Cestodes	AntiParasites
Ascite / écailles hérissées	AntiBactéries
Chilodonella	AntiParasites
Flexibacter columnaris	AntiBactéries
Erythrodermatite	AntiBactéries
Sangsue géomètre	Vermifuge
Nageoires effilochées / pourriture des nageoires	AntiBactéries
Virémie printanière	Universal
Voile blanc de la peau	AntiParasites
Ver plat (gyrodactylus)	Vermifuge
Ichthyobodo necator (costia)	AntiParasites
Pou de la carpe (argulus)	Vermifuge
Pourrissement des branchies (bactéries)	AntiBactéries
Poux d'ouïe (ergasilus)	Vermifuge
Vers des branchies (dactylogyrus)	Vermifuge
Infection multiple	Universal
Maladie des points blancs (ichthyophthirius)	AntiParasites
Velvet (piscinoodinium)	AntiParasites
Moisissures	Antidermatophytes
Trichodine, tétrahyména	AntiParasites
Blessures	AquaActiv QuickFit
Blessures infectées	AntiBactéries, AquaActiv QuickFit
Blessures à mycoses	Antidermatophytes, AquaActiv QuickFit
Mycoses (mycose)	Antidermatophytes

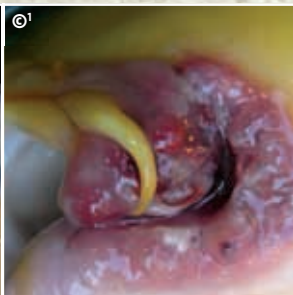
# INFECTIONS BACTÉRIENNES



Fissures et crevasses



Ventre gonflé  
Ecailles hérissées

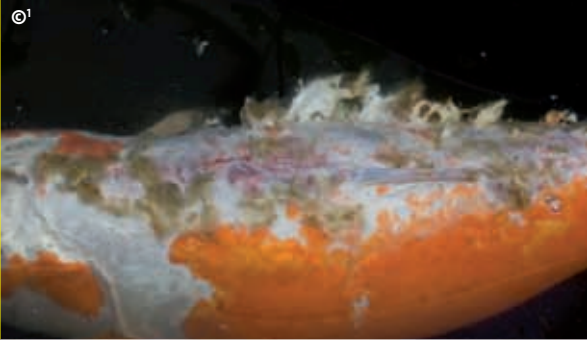


Blessures infectées



Pourrissement des nageoires

# MYCOSES



Mycose dorsale



Spores de champignon



Moisissures



Mycose des nageoires



Mycose de la tête

# INFECTIONS MULTIPLES

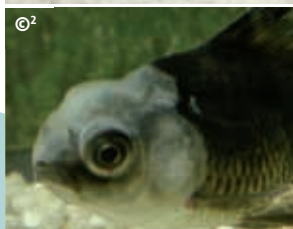
Le diagnostic d'une maladie révèle souvent une juxtaposition de symptômes ou d'agents pathogènes. Ainsi, des poissons affaiblis par des parasites souffriront souvent d'infections bactériennes secondaires ou de mycoses. En présence de ces infections dites multiples, ou bien si le diagnostic est incertain, il est conseillé d'administrer le soin universel Universal.

## Guérison rapide des infections multiples !

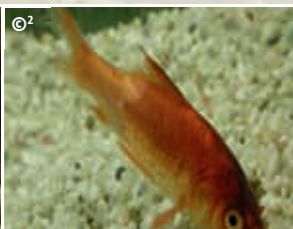
Les produits Universal, Anti-Parasites, Anti-Bactéries et Antidermatophytes contiennent des composants spéciaux capables d'empêcher les maladies bactériennes secondaires. Les microlésions causées par exemple par les parasites, sont ainsi protégées contre de dangereuses infections.



Fissures et crevasses



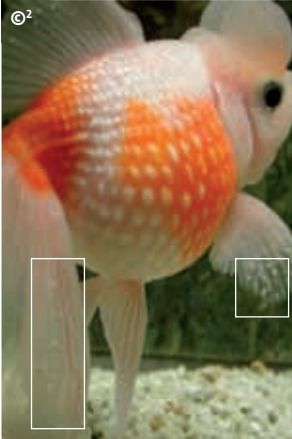
Mycose de la tête



Pourrissement des nageoires

# PARASITES MONOCELLULAIRES

Protozoaires



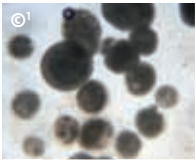
Maladie des points blancs (Ichthyophthirius)



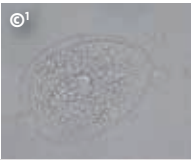
Maladie des points blancs (Ichthyophthirius)



Trichodine



Ichthyophthirius



Chilodonella



Voile blanc de la peau

# LE BON TRAITEMENT

pour vos poissons

## Etape 2 : Etablir un diagnostic

Si vous arrivez à attraper l'animal, vous pourrez examiner attentivement les lésions. Le diagnostic en image sur les pages suivantes vous aidera à trouver la maladie dont souffre probablement votre poisson.

## Etape 3 : Traitement ciblé

OASE propose pour de nombreuses maladies des produits spéciaux en vente libre. Sous réserve du bon diagnostic, ces produits sont susceptibles d'obtenir un effet bien meilleur que des produits universels. Il est conseillé de n'administrer des médicaments universels que si le diagnostic n'est pas évident ou en cas d'infections multiples.

## Etape 4 : Soins pendant la convalescence

Il est fréquent que des lésions cutanées subsistent après guérison. Grâce à AquaActiv QuickFit, elles cicatriseront rapidement, évitant de nouvelles infections.

### *Conseil*

*En cas de coup dur, adressez-vous à  
Dr. Achim Bretzinger, vétérinaire spécialiste des poissons*

[www.koipraxis.de](http://www.koipraxis.de)



## ÉTAPE 2 :

### Diagnostic de la maladie

Pour pouvoir diagnostiquer précisément les maladies, et notamment les maladies parasitaires, il est conseillé de prélever un frottis de la peau dans la zone concernée.

**A l'aide d'un microscope**, vous pourrez ensuite établir un diagnostic fiable et choisir les médicaments qui conviennent pour le traitement.



Vers des branchies



Trichodine

Vous trouverez les maladies les plus fréquentes sur les pages suivantes. Le tableau de la page 13 donne une vue d'ensemble des produits OASE qui conviennent pour un traitement optimal.

## SOINS CURATIFS OASE POUR POISSONS

### Des poissons en bonne santé

Le jardin aquatique n'est un lieu de bien-être que si ses habitants sont vifs et en bonne santé. Mais comment aider ses poissons quand ils ne vont pas bien ? En étroite coopération avec la société Aquarium Münster, OASE a développé des produits spéciaux pour la santé et le bien-être de vos poissons. La nouvelle série de soins et produits hautement efficaces apporte des remèdes à bon nombre de maladies. Les soins curatifs OASE pour poissons apportent toujours le bon traitement, efficace et sûr, contre les parasites, comme traitement fongicide ou vermifuge, contre les infections bactériennes ou multiples.

Vous trouverez sur les pages suivantes un récapitulatif des produits de la gamme OASE pour les différentes étapes, du diagnostic de la maladie au traitement qui convient.

### Conseil

*Notre partenaire compétent  
pour les agents curatifs de bassin :*

*Les produits de soin pour les poissons ont été élaborés en coopération avec la société Aquarium Münster Pahlsmeier GmbH. Ce partenaire compétent d'OASE dispose de plus de 80 ans d'expérience dans l'élevage et le traitement curatif des poissons d'ornement.*



**Aquarium  
Münster**

*Fish like us*



# LE BON TRAITEMENT

pour vos poissons

## Etape 1 : Détecter les situations anormales

Observez toujours vos animaux avec une grande attention. Si les animaux démontrent un comportement anormal durant plusieurs jours, comme le refus de nourriture, ou s'ils se frottent contre des objets, c'est que quelque chose ne va pas.

Les poissons dont le comportement est anormal ne sont pas forcément infectés par un agent pathogène. La mort brutale des poissons en grand nombre peut aussi être causée par un empoisonnement ou un manque d'oxygène. Avant d'administrer un traitement curatif, il est impératif d'exclure toute autre cause :

### Empoisonnement éventuel par :

- l'ammonium, l'ammoniac et le nitrite (contrôler régulièrement les paramètres de l'eau)
- le cuivre (provenant par exemple d'algicides)
- un surdosage d'algicides ou de médicaments
- des pesticides ou autres agents chimiques provenant des abords immédiats du bassin

### Manque éventuel d'oxygène dans le bassin :

- les poissons viennent chercher de l'air à la surface de l'eau

« *DES POISSONS EN BONNE  
SANTÉ AVEC OASE* »



# SOMMAIRE

## INTRODUCTION

Soins curatifs OASE pour poissons	04
-----------------------------------	----

## BIEN SOIGNER LES POISSONS DU BASSIN

<b>Etape 1 : Détecter les situations anormales</b>	<b>05</b>
<b>Etape 2 : Etablir un diagnostic</b>	<b>07</b>
• Infections multiples	08
• Parasites monocellulaires	09
• Infections bactériennes	10
• Mycoses	11
• Parasites multicellulaires	12
<b>Etape 3 : Traitement ciblé</b>	<b>13</b>
• Tableau récapitulatif	13
<b>Produits</b>	<b>14</b>
• Universal	14
• AntiParasite	15
• AntiBactéries	16
• Antidermatophytes	17
• Vermifuge	18
• QuickFit	19



POUR DES POISSONS VIFS EN BONNE SANTÉ

## DES POISSONS EN BONNE SANTÉ AVEC LES PRODUITS OASE

Ce mémento vous explique comment traiter les poissons malades de manière idéale en quatre étapes : du diagnostic au traitement adéquat recommandé avec les nouveaux produits efficaces et fiables de la gamme des **soins curatifs OASE pour poissons**.



OASE – LA PASSION DE L'EAU.