



SPA 22 – SPA 280	Frisch-wasser	Pool-wasser	See-wasser*	220-240 V	400 V	110-120 V	50 Hz	60 Hz	12 V AC	24 V DC	DMX	DMX/RDM	Plug and Spray
	✓	✓	✓	✓	✓	✓	✓	✓	✓	✓	✓	✓	✓

* Pool-, Seewasser-Produktversion auf Anfrage

SPA 22 – SPA 280

Diese mehrstufig aufgebauten Tauchmotorpumpen sind das kraftvolle Herz für große Förderhöhen.

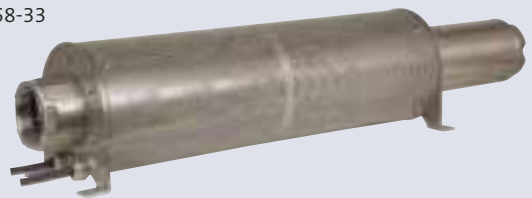
Diese Pumpen versorgen sowohl Einzel- als auch Gruppenfontänen mit dem ausreichenden Wasservolumen und -druck für größere Springhöhen. So werden sie bevorzugt dort eingesetzt, wo einstufige Pumpen mit ihrer Förderhöhe nicht mehr ausreichen.

*Kontaktieren Sie OASE bevor Sie eine Pool- oder Seewasser SPA-Pumpe bestellen. Die technischen Daten dieses Models (58903) können abweichen.

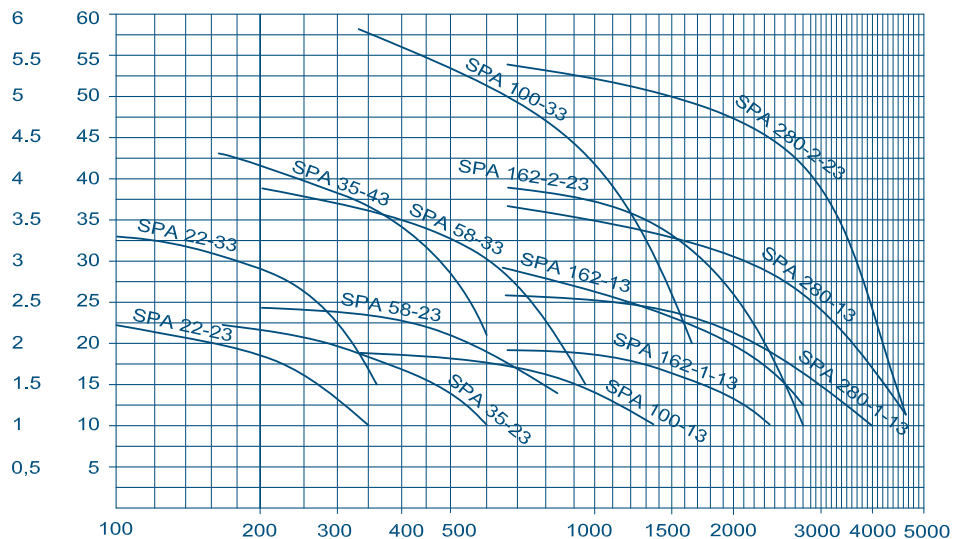
Produkteigenschaften auf einen Blick

- Äußerst flache und schlanke Bauweise
- Mehrstufige Tauchmotorpumpe
- Für größere Förderhöhen geeignet
- Großflächiger Schmutzfilterkorb
- Gute Standsicherheit
- Robuster Nassläufer-Spaltrohrlmotor
- Alle Teile aus Edelstahl

SPA 58-33

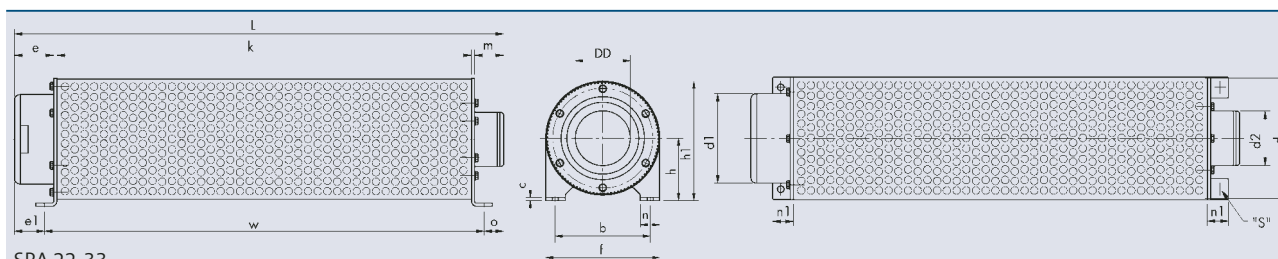


bar H(m)



Pumpenkennlinien

Q(l/min)



SPA 22-33

	SPA 22-23	SPA 22-33	SPA 35-23	SPA 35-43	SPA 58-23	SPA 58-33	SPA 100-13
Abmessungen (LxBxH) [mm]	680x225x229	888x225x229	898x225x229	1211x225x229	970x225x229	1150x225x229	1162x310x314
Spannung [V/Hz]	3 x 400/50						
Ausgangsleistung [kW]	1,10	2,20	2,20	4,0	3	5,50	5,50
Strom [A]	2,75	6	6	9,6	7,85	13,60	13,60
b [mm]	189	189	189	189	189	189	274
c [mm]	4	4	4	4	4	4	4
DD (Rp) [inch]	2,5	2,5	3	3	3	3	5
d [mm]	225	225	225	225	225	225	310
d1 [mm]	131	131	131	131	141	150	186
d2 [mm]	95	95	95	95	95	138	138
e [mm]	80	80	80	80	100	100	120
e1 [mm]	57	57	57	57	77	77	97
f [mm]	229	229	229	229	229	229	314
h [mm]	123	123	123	123	123	123	165
h1 [mm]	237	237	237	237	237	237	322
k [mm]	500	500	500	750	750	750	750
L [mm]	680	888	898	1211	970	1150	1162
m [mm]	92	300	310	373	112	292	284
n [mm]	40	40	40	40	40	40	40
n1 [mm]	44	44	44	44	44	44	44
o [mm]	69	277	287	350	89	269	261
w [mm]	554	554	554	804	804	804	804
s [mm]	11	11	11	11	11	11	11
Kabellänge [m]	10						
Material	Edelstahl 1.4301 (AISI 304)						
Gewicht [kg]	20	28	28	37	31	54	66
Bestell-Nr.	53834	53835	53839	53841	53845	53846	53852
	SPA 100-33	SPA 162-1-13	SPA 162-13	SPA 162-2-23	SPA 280-1-13	SPA 280-13	SPA 280-2-23
Abmessungen (LxBxH) [mm]	1508x310x314	1165x310x314	1255x310x314	1441x310x314	1489x310x314	1544x310x314	1910x310x314
Spannung [V/Hz]	3x 400/50						
Ausgangsleistung [kW]	11	7,50	11	13	15	18,50	30
Strom [A]	24,80	17,60	24,80	30	34	42	66,50
b [mm]	274	274	274	274	274	274	274
c [mm]	4	4	4	4	4	4	4
DD (Rp) [inch]	5	6	6	6	6	6	6
d [mm]	310	310	310	310	310	310	310
d1 [mm]	186	218	218	218	247	247	247
d2 [mm]	138	138	138	138	138	138	138
e [mm]	120	120	120	120	120	120	120
e1 [mm]	97	92	92	92	96	96	96
f [mm]	314	314	314	314	314	314	314
h [mm]	165	165	165	165	165	165	165
h1 [mm]	322	322	322	322	322	322	322
k [mm]	1000	750	750	1000	1000	1250	1500
L [mm]	1508	1165	1255	1441	1489	1544	1910
m [mm]	380	287	377	313	361	166	282
n [mm]	40	40	40	40	40	40	40
n1 [mm]	44	44	44	44	44	44	44
o [mm]	357	269	359	295	339	144	260
w [mm]	1054	804	804	1054	1054	1304	1554
s [mm]	11	11	11	11	11	11	11
Kabellänge [m]	10						
Material	Edelstahl 1.4301 (AISI 304)						
Gewicht [kg]	91	85	93	103	104	111	132
Bestell-Nr.	53854	53858	53859	53860	53864	53865	53866